



SOS CALL

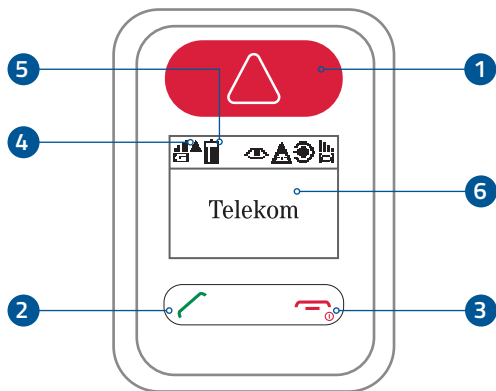
ÜBERFALLSCHUTZ



Kurzanleitung SOS Call Überfallschutz

 **Protection One**[®]
Alles sicher!

Display und Bedienelemente



- 1 SOS-Taste
- 2 Annehmen-Taste (ohne Funktion)
- 3 Beenden-Taste
- 4 GSM-Empfangsstärke
- 5 Akku-Stand
- 6 Mobilfunknetzbetreiber

Hinweis:

Stellen Sie stets sicher, dass das Personen-Notrufgerät GSM (Mobilfunk-Empfang) besitzt!

Bedienung

Erklärung

Einschalten

Durch 5 Sekunden langes Drücken der **Beenden-Taste** schalten Sie das Personen-Notrufgerät ein.

Ausschalten

Um ein versehentliches Ausschalten des Personen-Notrufgerät zu verhindern, kann es nicht manuell ausgeschaltet werden.

Anrufe annehmen

Eingehende Anrufe aus unserer Notruf- und Serviceleitstelle werden automatisch angenommen. Ein manuelles Annehmen durch den Benutzer ist nicht notwendig.

Anrufe ablehnen/ beenden

Das Ablehnen oder Beenden von Anrufen ist nicht möglich.

Alarm absetzen

Der Überfallalarm wird durch zweimaliges Drücken der SOS-Taste abgesetzt, um unerwünschte Alarmauslösungen zu vermeiden.

Signaltöne

Erklärung

Fehlender GSM Empfang

Ein Signalton macht Sie darauf aufmerksam, wenn für längere Zeit kein GSM-Empfang besteht. **Hinweis:** Ohne GSM-Empfang kann kein Alarm abgesetzt werden. Stellen Sie stets sicher, dass das Gerät GSM-Empfang besitzt.

Niedriger Akku-Stand

Bei niedrigem Akkustand erinnert Sie das Gerät durch ein Signalton und Vibration daran, dass es aufgeladen werden muss.

Wie setzen Sie einen Überfallalarm ab?

Der Überfallalarm wird vom Träger durch zweimaliges Drücken der SOS-Taste abgesetzt. Durch das zweimalige Drücken sollen unabsichtliche Alarmauslösungen vermieden werden.

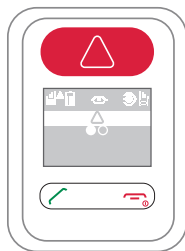
Schritt 1: Erste Betätigung der SOS-Taste

Wenn Sie die SOS-Taste das erste Mal drücken, beginnen Sie die Notrufabsetzung.

Hinweis:

- Der Notruf ist noch nicht abgesetzt und kann abgebrochen werden, indem Sie einige Sekunden warten und keine weitere Taste drücken.
- Das Display wechselt automatisch in den Ausgangszustand.

Erste Betätigung der SOS-Taste



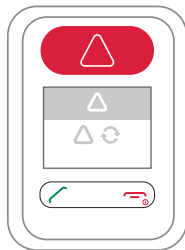
Schritt 2: Zweite Betätigung der SOS-Taste

Wenn Sie die SOS-Taste kurze Zeit nach der ersten Betätigung erneut drücken, setzen Sie einen Notruf ab. Das Display zeigt Ihnen an, dass sich die Notrufabsetzung in der Bearbeitung befindet.

Hinweis:

- Die Notrufabsetzung kann ab diesem Zeitpunkt nicht mehr abgebrochen werden.

Zweite Betätigung der SOS-Taste

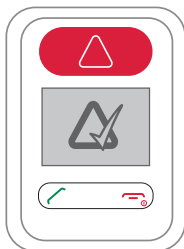


Schritt 3: Der Notruf ist erfolgreich abgesetzt

Der Notruf ist abgesetzt und die Notrufnachricht ist an die Notruf- und Serviceleitstelle (NSL) verschickt worden.

Hinweis:

- Der Überfallalarm gilt ab diesem Zeitpunkt als übermittelt und wird von unseren Wachhabenden unverzüglich bearbeitet.



Schritt 4: Eingehender Anruf unserer Notruf- und Serviceleitstelle

Ein Wachhabender aus unserer Notruf- und Serviceleitstelle kontaktiert per Anruf das Personen-Notrufgerät.

Hinweis:

- Das Personen-Notrufgerät ist so konfiguriert, dass der Anruf still und automatisch entgegengenommen wird.

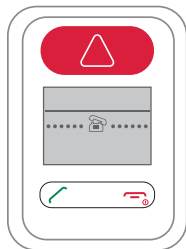


Schritt 5: Verifikation der Notfallsituation

Durch das eingebaute Mikrofon verifiziert der Wachhabende durch Hineinhören die Situation.

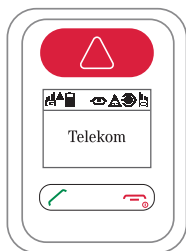
Hinweis:

- Das Personen-Notrufgerät ist so konfiguriert, dass der Wachhabende in die Situation hineinhören, aber nicht hineinsprechen kann, um unerwünschte Eskalationen zu vermeiden.



Schritt 6: Einleitung der Maßnahmen

Der Wachhabende beendet den Anruf nach der Verifikation und führt die individuell vereinbarten Maßnahmen, bis hin zur Kontaktierung der Interventionskräfte, durch. Das Gerät wechselt in den Ausgangszustand.



Funktionscheck

Um einen einwandfreien Betrieb und die Funktionalität Ihres Personen-Notrufgeräts zu gewährleisten, empfehlen wir Ihnen einen **vierteljährlichen** Funktionscheck gemeinsam mit unserem Customer Care Center durchzuführen.

Melden Sie sich einfach hierzu bei unserem Customer Care Center unter 02132 / 969 - 1234.

Wir sind immer für Sie da

24/7 Notruf- und Serviceleitstelle

Telefon: 02132 / 9 69 – 1232

Customer Care Center/Kundenhotline

Telefon : 02132 / 9 69 – 1234

Fax: 02132 / 99 6 99 – 290

E-Mail: hotline@protectionone.de

Öffnungszeiten:

Mo. – Fr. von 07:00 – 19:00 Uhr,

Sa. 08:00 – 16:00 Uhr

Änderung von Kennwort, Parametrierung oder Ansprechpartner für den Alarmfall bitte per E-Mail oder schriftlich an die o.g. Fax-Nr. oder ganz einfach und schnell mit den Onlineformularen auf unserer Homepage www.protectionone.de.

(Die Übertragung Ihrer sensiblen Daten erfolgt selbstverständlich verschlüsselt).

Ihre Equipment-Nr.: _____

(bei Anfragen bitte immer angeben)



Die Marke Protection One wird von der Protection One GmbH als Lizenznehmer genutzt. Zu dem Lizenzgeber The ADT Security Corporation bestehen darüber hinaus keinerlei Rechtsbeziehungen.

Stand 10/2021

Protection One GmbH
A Securitas Company
Am Meerkamp 23
40667 Meerbusch
(bei Düsseldorf)



02132 / 969 - 1234



hotline@protectionone.de



www.protectionone.de

 **Protection One**[®]
Alles sicher!